

Reumaliiton tunnus koostuu liikemerkistä ”sydänapila” ja tekstiosasta. Pääsääntöisesti liikemerkkiä käytetään nimen kanssa.



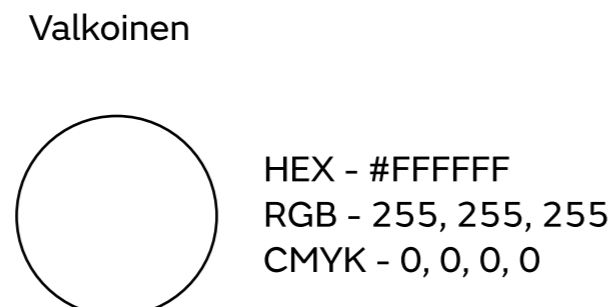
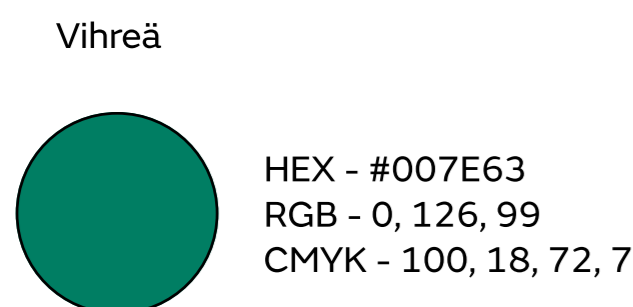
Logon valkoista negatiiviversiota käytetään vain tummalla pohjalla. Logon mustaa versiota käytetään ainoastaan mustavalkoisissa materiaaleissa.



Kolme sääntöä joilla luoda Reumaliiton ilmettä:

1. Päävärit ilmeessä ovat vihreä ja valkoinen
2. Pyri aina hyvään kontrastiin ja huomioi saavutettavuus. Älä siis esimerkiksi käytä oranssia vihreän päällä.
3. Käytä aksenttivärejä ajatuksella. Korostamassa vain tärkeimmissä nostoissa ja kuvituksissa.

Päävärit:



Reumaliiton tekstityyppi on FS EMERIC-kirjainperhe. Tekstityyppiä on käytettävä kaikessa graafisessa materiaalissa. Yhdessä yritystunnuksen ja värimaailman kanssa johdonmukaisesti käytetty tekstityyppi muodostaa pohjan Reumaliiton visuaaliselle identiteetille. Kirjasin perheessä on 22 leikkausta. Käytä typografiaa monipuolisesti, ilmavasti ja pidä hyvä kontrastisuus kokosuhteissa.

Kun FS EMERIC-kirjainperhe ei ole käytettävissä, tekstityypin korvaa Arial. Ilmaisen fonttina Arial sopii esimerkiksi jäsenyhdistysten tai liiton ulkopuolisille toimijoille, joilla ei ole ostettua lisenssiä FS EMERIC-kirjainperheeseen.

Ei-sitovia esimerkkejä typografian käytöstä:

FS EMERIC

EXTRA LIGHT (ENSISIJAINEN OTSIKKOTYYPPI)
ABCDEFGHIJKLMNOPQRSTUVWXYZÄÖ
1234567890!@#\$%^&*()

EXTRA HEAVY (VAIHTOEHTOINEN OTSIKKOTYYPPI)
ABCDEFGHIJKLMNOPQRSTUVWXYZÄÖ
1234567890!@#\$%^&*()

BOOK (ingressi/leipäteksti) abcdefghijklmnopqrstuvwxyzääö

BOOK (leipäteksti) Consectetuer adipiscing elit. Sed posuere interdum sem. Quisque ligula eros ullamcorper quis, lacinia quis facilisis sed sapien. Mauris varius diam vitae arcu. Sed arcu lectus auctor vitae, consectetuer et venenatis eget velit. Sed augue orci, lacinia eu tincidunt et eleifend nec lacus.

ARIAL BLACK

ARIAL REGULAR (ENSISIJAINEN OTSIKKOTYYPPI)
ABCDEFGHIJKLMNOPQRSTUVWXYZÄÖ
1234567890!@#\$%^&*()

ARIAL BLACK (VAIHTOEHTOINEN OTSIKKOTYYPPI)
ABCDEFGHIJKLMNOPQRSTUVWXYZÄÖ
1234567890!@#\$%^&*()

Regular (ingressi/leipäteksti) abcdefghijklmnopqrstuvwxyzääö

Regular (leipäteksti) Consectetuer adipiscing elit. Sed posuere interdum sem. Quisque ligula eros ullamcorper quis, lacinia quis facilisis sed sapien. Mauris varius diam vitae arcu. Sed arcu lectus auctor vitae, consectetuer et venenatis eget velit. Sed augue orci, lacinia eu tincidunt et eleifend nec lacus.

LIGHT ITALIC
(nostot/sitaatit)

*”Light italic -
Sed posuere interdum
sem. Quisque ligula
eros ullamcorper quis,
lacinia quis facilisis
sed sapien.”*

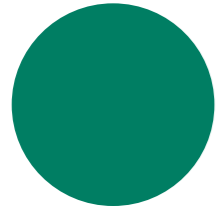
ARIAL NARROW ITALIC
(nostot/sitaatit)

*”Narrow italic -
Sed posuere interdum
sem. Quisque ligula
eros ullamcorper quis,
lacinia quis facilisis
sed sapien.”*

VÄRIT

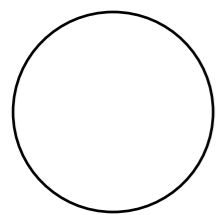
Päävärit:

Vihreä



HEX - #007E63
RGB - 0, 126, 99
CMYK - 100, 18, 72, 7

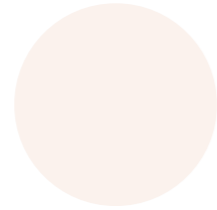
Valkoinen



HEX - #FFFFFF
RGB - 255, 255, 255
CMYK - 0, 0, 0, 0

Lisävärit:

Beige



HEX - #FBF2ED
RGB - 251, 242, 237
CMYK - 0, 4, 6, 2

Vaalea vihreä



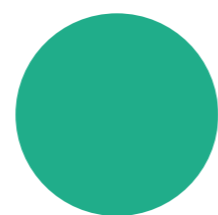
HEX - #E9F5F3
RGB - 233, 245, 243
CMYK - 5, 0, 1, 4

Harmaa



HEX - #E9E9E9
RGB - 233, 233, 233
CMYK - 0, 0, 0, 9

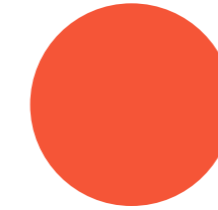
Kirkas vihreä



HEX - #20AD8A
RGB - 32, 173, 138
CMYK - 82, 0, 20, 32

Aksenttiväri:

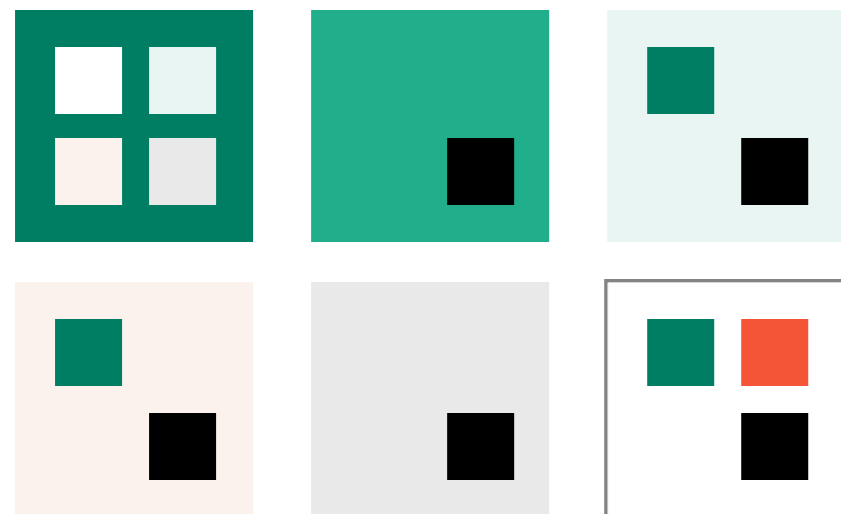
Oranssi



HEX - #F55537
RGB - 245, 85, 55
CMYK - 0, 65, 78, 4

VÄRIEN KONTRASTI

Huomioi värien käytössä aina saavutettava kontrasti.



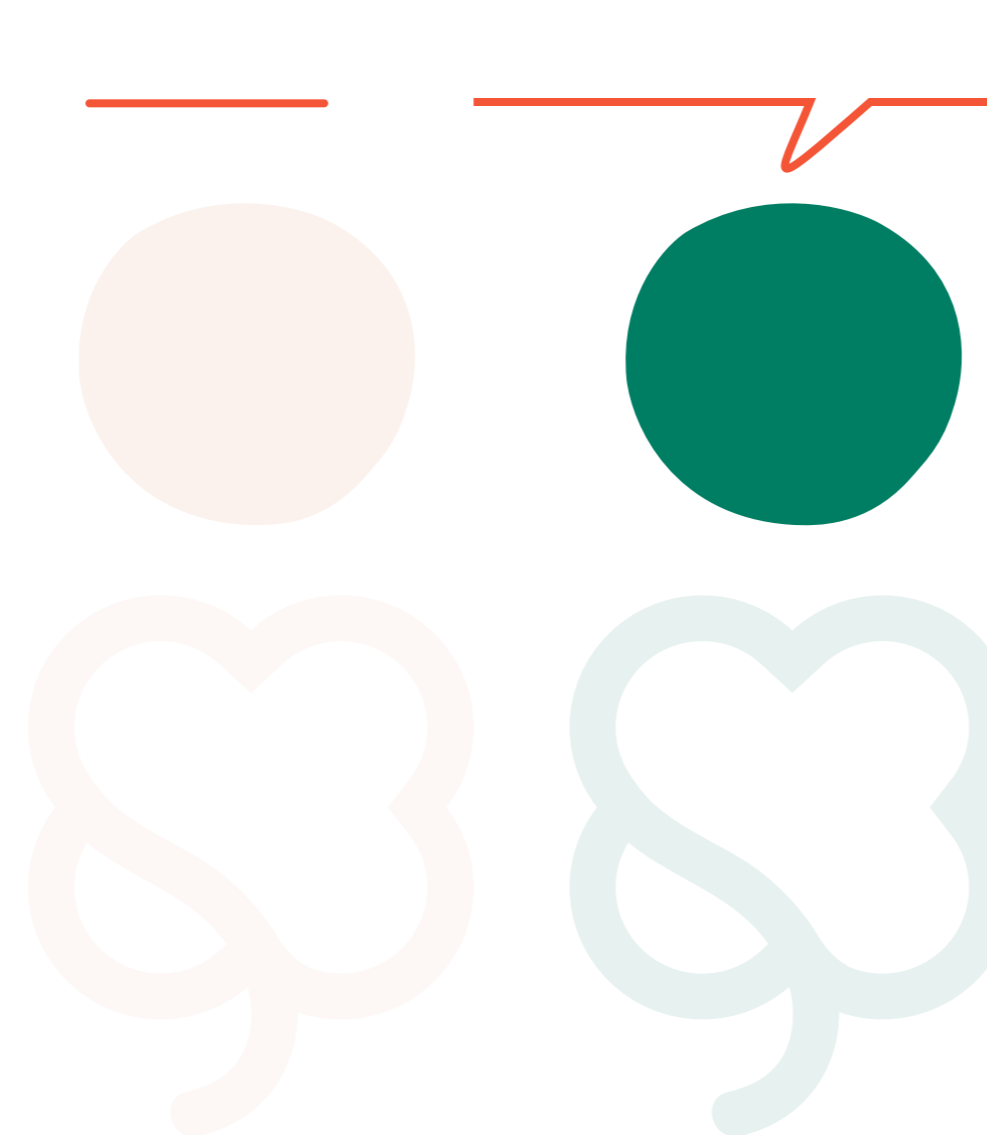
VÄRIEN YHDISTELY

Vältä värien käytössä liian tumman ilmeen luomista.

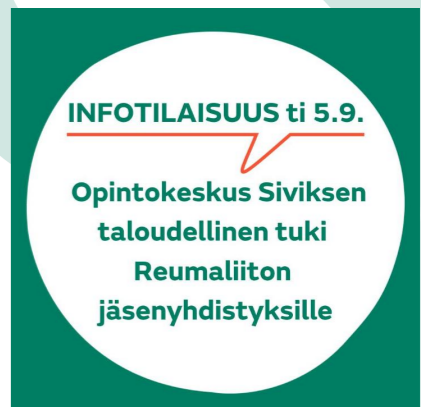


KUVITUSELEMENTIT

Esimerkkejä Reumaliiton ilmeessä käytettävistä kuvituselementeistä:



ESIMERKKEJÄ ELEMENTTIEN KÄYTÖSTÄ



Reumaliitto

Nivelpsoriasis

Reumatologi Kati Mykkänen

22.8.2023

Hyvinvointi-ilta
fibromyalgiaa sairastaville
11.5. klo 18-19:30
Verkossa, Teamsin välityksellä



Selkärankareuma ja aksiaalinen spondylartriitti - verkkoluento 1.11. klo 18-19.30

Asiantuntijana reumatologian erikoislääkäri, ylilääkäri Joonas Rautavaara.