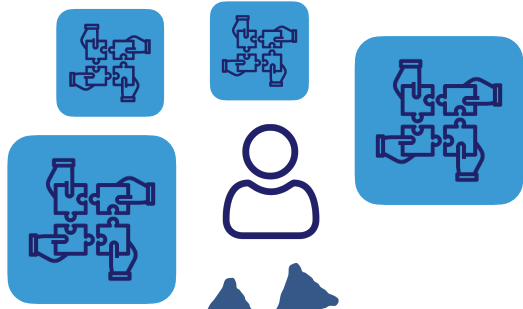
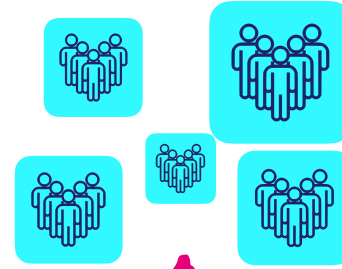


# Jotta olisimme siellä, missä meille on tarve.

## Hyvinvointialueet



## Muut sosiaali- ja terveysalan järjestöt



## Jaettu yhteinen tieto

Esimerkiksi:  
PTV (Palvelutietovaranto)  
Innokylä  
Lähellä.fi  
Laaturekisterit  
Tarmoa

Reumayhdistykset  
ja Reumaliitto

Saatua  
palautetta

Toimintatietoa

Tutkimustietoa

Kokemustietoa

Hiljaista  
tietoa

- Reumayhdistykset ja -liitto ovat sekä tiedon tuottajia että sen kuluttajia.
- Sote-järjestöillä on tietoa, jota muilta ei löydy tai eivät voi sitä saada niin laadukkaasti kuin järjestöt.
- Yhteiset jaetut alueelliset ja kansalliset tietovarannot ovat välttämättömiä.
- Ne mahdollista toiminnan kohdentamisen sinne, missä sille on tarve ja toiminnalla voidaan saada mahdollisimman hyvät vaikutukset.